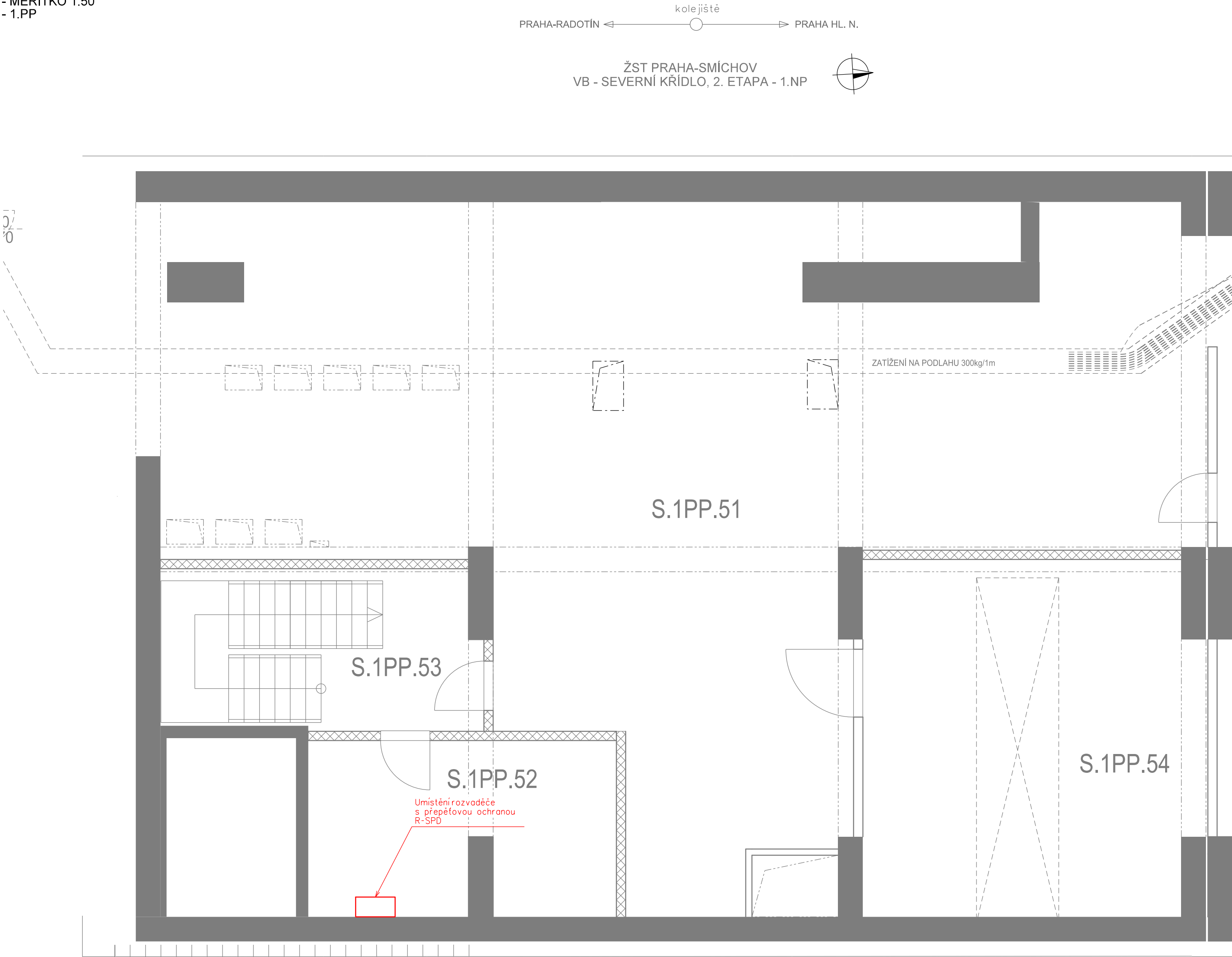


VÝSTAVBA LÁVKY V ŽST PRAHA-SMÍCHOV

DISPOZICE - VÝPRAVNÍ BUDOVA, SEVERNÍ KŘÍDLO
ŽST PRAHA-SMÍCHOV
- MĚŘITKO 1:50
- 1.PP

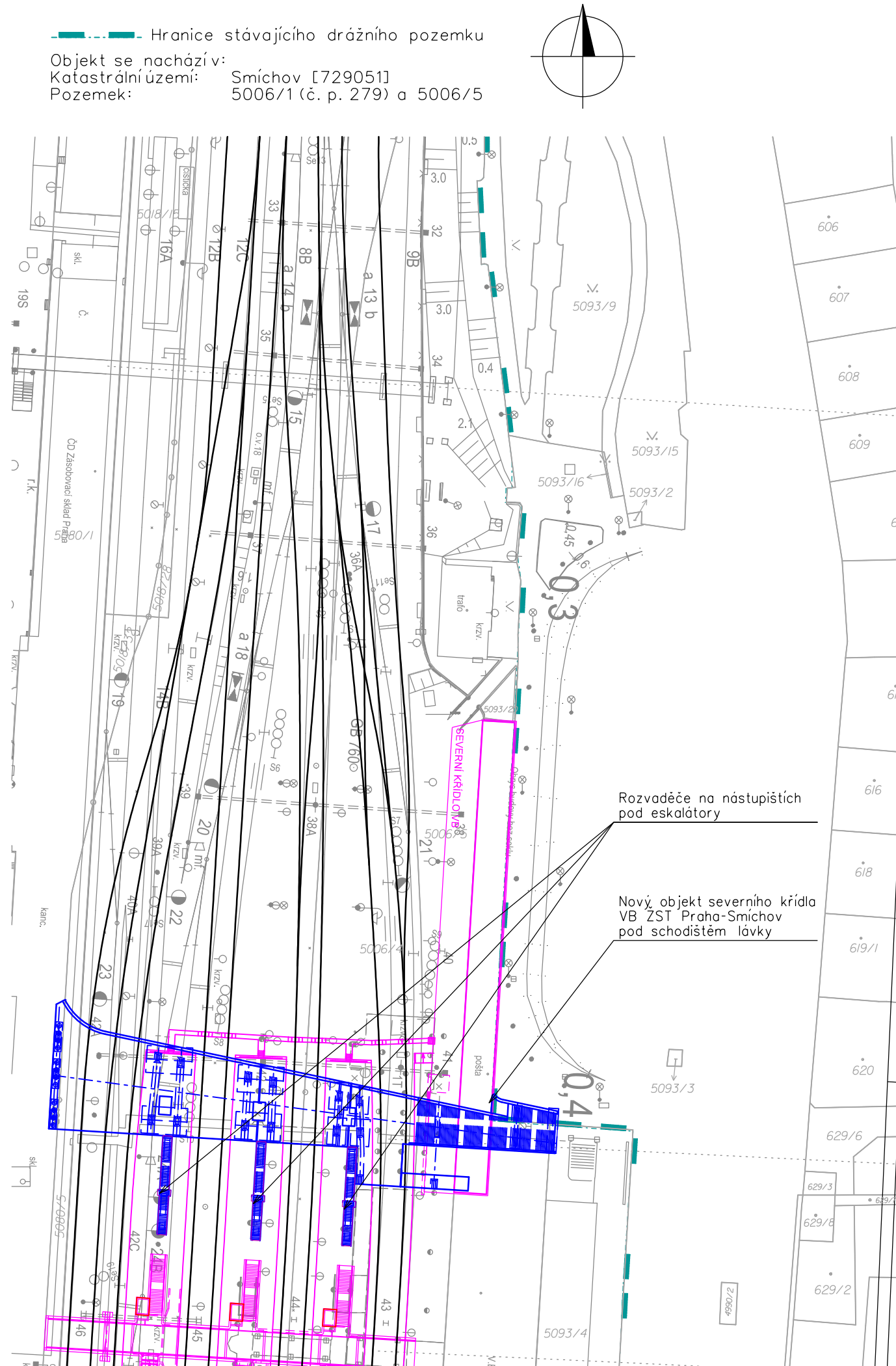


VYSVĚTLIVKY:

- řešeno v rámci tohoto PS
- řešeno v jiném PS/SO stavby
- přemístění nebo demontáž v rámci tohoto PS
- stávající zařízení
- sdělovací kabeláž DDTS
- napájecí kabeláž DDTS
- čidlo vlhkosti a teploty DDTS

PŘEHLEDOVÁ MAPA 1:1000

— Hranice stávajícího drážního pozemku
Objekt se nachází v: Smíchov [729051]
Katastrální území: 5006/1 (č. p. 279) a 5006/5
Pozemek:



| | | | |
|--------------------|-----------|--------------------------------|-------------------|
| Paré: | | Razítko oprávněné osoby: | |
| Orientační schéma: | | | |
| Podpis: | | Datum: | |
| Revize: | Datum: | Popis: | Kontroloval: |
| P01 | 3.10.2021 | Dokumentace PDPS k připomínkám | Ing. Martin Štřof |
| | | | |
| | | | |

| | | |
|------------------------------|--|---|
| Stavebník / Investor: | | Správa železnic, státní organizace |
| Adresa: | | Dlážděná 1003/7, 110 00 Praha 1 |
| Zástupce investora: | | Stavební správa západ |
| Adresa: | | Sokolovská 278/1955, 190 00 Praha 9 |

| | | |
|------------------------------------|--|--|
| Zhotovitel díla: | | SUDOP PRAHA a.s. |
| Adresa: | | Olšanská 1a, 130 00 Praha 3 |
| Kontakt: | | T: +420 605 229 020 E: praha@sudop.cz |
| Zhotovitel části / objektu: | | SUDOP PRAHA a.s. |
| Adresa: | | Olšanská 1a, 130 00 Praha 3 |
| Kontakt: | | T: +420 605 229 020 E: praha@sudop.cz |
| Hlavní projektant (HIP): | | Ing. Tomáš Martinek |
| Specialista: | | Ing. Martin Štřof |

| | | | | |
|-----------------------------|--|--|---------------------------|-------------|
| Název stavby / akce: | | VÝSTAVBA LÁVKY V ŽST. PRAHA - SMÍCHOV | Označení (S-kód): | S631700316 |
| Název části: | | Železniční sdělovací zařízení | Zakázka: | 20-303.209 |
| Název objektu: | | Lávka v ŽST Praha-Smíchov, DDTS ŽDC | Označení části: | D.1.2.10 |
| Název přílohy: | | Dispoziční výkresy | Číslo objektu / komplexu: | PS 30-02-02 |
| Název dílčí části přílohy: | | Výpravní budova, severní křídlo, 1.PP | Číslo přílohy: | 2 . 302 |
| Odpovědný projektant: | | Ing. Ondřej Krupička | Stupeň dokumentace: | PDPS |
| Kraj: | | Katastrální území: | Smluvní datum zpracování: | |
| Hl. město Praha | | Smíchov | 12/2021 | |

| | | | | | | | | | | | | | | | | | | | | | | | | | | | | | | | | | | | | | | | | | | | | | | | | | | | | | | | | | | | | | | | | | | | | | |
|-----------------------|--|--|--|--|--|--|--|--|--|---------------------|--|--|--|--|--|--|--|--|--|-----------|--|--|--|--|--|--|--|--|--|-----------------|--|--|--|--|--|--|--|--|--|------------|--|--|--|--|--|--|--|--|--|----------|--|--|--|--|--|--|--|--|--|---------|--|--|--|--|--|--|--|--|--|
| S-kód: | | | | | | | | | | Stupeň dokumentace: | | | | | | | | | | Část: | | | | | | | | | | Objekt: | | | | | | | | | | Podobojek: | | | | | | | | | | Příloha: | | | | | | | | | | Revize: | | | | | | | | | |
| S 6 3 1 1 7 0 0 3 1 6 | | | | | | | | | | P D P S | | | | | | | | | | D 1 2 1 0 | | | | | | | | | | P S 3 0 0 2 0 2 | | | | | | | | | | X X | | | | | | | | | | 2 3 0 2 | | | | | | | | | | P 0 1 | | | | | | | | | |

dokument lze užívat pouze ve smyslu příslušné smlouvy o dílo. Žádná jeho část nemůže být dílem zákona č. 121/2000 Sb., kopírována nebo jiným způsobem rozšiřována bez souhlasu Úřadu pražského.

DOKUMENT LZE UŽÍVAT POUZE VE SMYSLU PŘÍSLUŠNÉ SMLOUVY O DÍLO. ŽÁDNÁ JEHO ČÁST NEMŮŽE BÝT DÍLE ŽÁDNÁ L.12/12000 SL. KOPÍROVÁNA NEBO JINYM ZPŮSOBEM ROZŠÍŘOVÁNA. BEZ SOUHLASU SUDOP PRAHA A.S.